

കേരള കാർഷിക സർവ്വകലാശാല
&
കാർഷിക വികസന കർഷക ക്ഷേമ വകുപ്പ്,
കേരള സർക്കാർ.

നൂതന കാർഷിക വിള ഇനങ്ങൾ

(12.12.2017 ന് നടന്ന 27-മത് സംസ്ഥാന സീഡ് സബ് കമ്മിറ്റി
തീരുമാനപ്രകാരം)



ഗവേഷണ വിഭാഗം

കേരള കാർഷിക സർവ്വകലാശാല
കെ.എ.യു. പി.ഒ., തൃശ്ശൂർ - 680 656

**കേരള കാർഷിക സർവ്വകലാശാല പുറത്തിറക്കുന്ന
പുത്തൻ കാർഷിക വിള ഇനങ്ങൾ**

ക്രമ നം.	വിള ഇനം	വിള	നമ്പർ	ഇനങ്ങൾ
1	ധാന്യവിള (6 ഇനങ്ങൾ)	നെല്ല്	1	കെ.എ.യു. പൗർണ്ണമി
2			2	കെ.എ.യു. മനു രത്ന
3			3	കെ.എ.യു. ലാവണ്യ
4			4	കെ.എ.യു. ജ്യോത്സ്ന
5			5	കെ.എ.യു.സുപ്രിയ
6			6	കെ.എ.യു. അക്ഷയ
7	പച്ചക്കറികൾ (4 ഇനങ്ങൾ)	സാമ്പാർ വെള്ളരി	1	കെ.എ.യു. വിശാൽ
8		സാലഡ് വെള്ളരി	2	കെ.പി.സി.എച്ച് 1
9		വള്ളി പയർ	3	കെ.എ.യു. മഞ്ജരി
10		വളമി പയർ	4	കെ.എ.യു. മിത്ര
11	കിഴങ്ങുവർഗ്ഗങ്ങൾ (1 ഇനം)	മരച്ചീനി	1	കെ.എ.യു. ഉത്തമ
12	സുഗന്ധ വിളകൾ (11 ഇനങ്ങൾ)	ഏലം	1	പി. വി. 3
13			2	പി. വി. 5
14		കുരുമുളക്	1	പന്നിയൂർ 9
15		കുടമ്പുളി	1	നിത്യ
16		ഇഞ്ചി	1	കെ.എ.യു. ചന്ദ്ര
17			2	കെ.എ.യു.ചിത്ര
18		ജാതി	1	കെ.എ.യു. പുല്ലൻ
19			2	കെ.എ.യു. കൊച്ചുകുടി
20			3	കെ.എ.യു. മുത്താനം
21			4	കെ.എ.യു. പുത്തൻ
22			5	കെ.എ.യു. പുനത്താനം
23	ഔഷധ സസ്യങ്ങൾ (1 ഇനം)	കൊടുവേലി	1	കെ.എ.യു. സ്വാതി

നെല്ലി

നെല്ല് (ജൈസ സറ്റെവ. എൽ)

1. ഇനം

: കെ.എ.യു. പൗർണ്ണമി



2	വികസിപ്പിച്ചെടുക്കുന്ന രീതി	എൻ.എച്ച്.ടി.എ 8Xഎം.ഒ 8 സങ്കലനവും തുടർന്നുള്ള നിർമ്മാണവും
3	വികസിപ്പിച്ചെടുത്ത ഗവേഷണ സ്ഥാപനം	നെല്ലു ഗവേഷണ കേന്ദ്രം, മകൊമ്പ്
4	പ്രത്യേക ഗുണങ്ങൾ	കൂട്ടനാടൻ മേഖലയ്ക്ക് യോജിച്ച ഇടത്തരം ഉയരവും, മധ്യകാല മുപ്പുള്ളതും (115-120 ദിവസം) ചാഞ്ഞു വീഴാത്തതുമായ ഇനം. ഇടത്തരം ചിനപ്പ് ഉള്ളതും ഭാഗികമായി കൊമ്പുള്ളതുമായ നെല്ലും ഇടത്തരം ചുവന്ന അരിയും. പോള കരിച്ചിൽ, ലക്ഷ്മി രോഗം, മുഞ്ഞ, ഗാളിച്ച എന്നിവയ്ക്ക് ഇടത്തരം പ്രതിരോധശേഷി. ഉയർന്ന താപനില അതിജീവിക്കാനുള്ള ശേഷി
5	ഉത്പാദന ക്ഷമത	ഹെക്ടറിന് 7-8 ടൺ
6	പങ്കാളികളായ ശാസ്ത്രജ്ഞർ	ഡോ. എസ് ലീനകുമാരി ഡോ. ആർ ദേവിക ഡോ. എൻ.രമാ ഭായി ഡോ.എം. സുരേന്ദ്രൻ ഡോ. ഷനാസ് എസ് ഡോ. നിമ്മി ജോസ് ഡോ. റീന മാത്യു ഡോ. റീനി മേരി സക്കറിയ ഡോ. ഡി. അംബിക ദേവി

നെല്ല് (ജൈവ സഭൈവ. എൽ)

1. ഇനം

: കെ.എ.യു. മനു രത്ന



2	വികസിപ്പിച്ചെടുക്കുന്ന രീതി	ഹ്രസ്വയിൽ നിന്നുള്ള നിർദ്ധാരണം വഴി
3	വികസിപ്പിച്ചെടുത്ത ഗവേഷണ സ്ഥാപനം	അഗ്രിക്കൾച്ചറൽ റിസേർച്ച് സ്റ്റേഷൻ, മണ്ണുത്തി, തൃശ്ശൂർ
4	പ്രത്യേക ഗുണങ്ങൾ	തൃശ്ശൂർ ജില്ലയിലെ കോൾ പാടങ്ങളിലേയ്ക്ക് അനുയോജ്യമായ മുപ്പ് കുറഞ്ഞ (90-95 ദിവസം), ചാഞ്ഞു വീഴാത്ത ഇനം. തുരുപ്പൻ, ഓല ചുരുട്ടി, വേൾമാഗ്ങ്ങ് എന്നിവയ്ക്ക് പ്രതിരോധശേഷി. കൊമ്പില്ലാത്ത നെല്ലും ഉരു ചുവന്ന അരിയും
5	ഉത്പാദന ക്ഷമത	ഹെക്ടറിന് 4.5-5.7 ടൺ
6	പങ്കാളികളായ ശാസ്ത്രജ്ഞർ	ഡോ. സി. എ.റോസമ്മ ഡോ. യു. ജയകുമാരൻ ഡോ. കെ. പി. പ്രമീള ഡോ. എ. ലത ഡോ. സി. ആർ. എൽസി

നെല്ലി (ഭരൈസ സരൈവ എൽ)

1. ഇനം

: കെ.എ.യു. ലാവണ്യ



2	വികസിപ്പിച്ചെടുക്കുന്ന രീതി	വി.ടി എൽ 3 മ്യൂട്ടന്റിനെ ഗാമാ രശ്മികൾ ഉപയോഗിച്ച് ജനിതക പരിവർത്തനം വരുത്തിയ ഇനം
3	വികസിപ്പിച്ചെടുത്ത ഗവേഷണ സ്ഥാപനം	നെല്ലു ഗവേഷണ കേന്ദ്രം, വൈറ്റില
4	പ്രത്യേക ഗുണങ്ങൾ	പൊക്കാളി മേഖലയ്ക്കനുയോജ്യമായ, മണ്ണിലെ ലവണാംശത്തെ ചെറുക്കാൻ ശേഷിയുള്ള ഇനം. മധ്യകാല മുപ്പുള്ള (110 - 115 ദിവസം) ചാഞ്ഞു വീഴാത്തതുമായ ഇനം. കൊമ്പില്ലാത്ത നെന്മണികളും ഇടത്തരം ചുവന്ന അരിയും
5	ഉത്പാദന ക്ഷമത	ഹെക്ടറിന് 4.2 ടൺ
6	പങ്കാളികളായ ശാസ്ത്രജ്ഞർ	ഡോ. കെ. എസ്. ഷൈലരാജ് ഡോ. വീണ വിഘ്നേശ്വരൻ ഡോ. വി. ശ്രീകുമാരൻ ഡോ. ശ്രീലത എ.കെ. ഡോ. ദീപ തോമസ്

നെല്ല് (ജൈവ സമൃദ്ധ എൽ)

1. ഇനം

: കെ.എ.യു. ജ്യോത്സ്ന

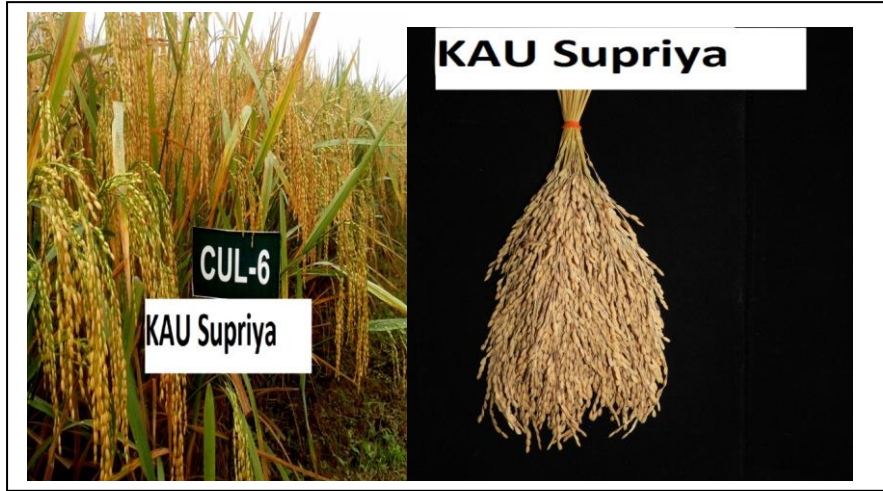


2	വികസിപ്പിച്ചെടുക്കുന്ന രീതി	ജ്യോതി X എഫ്.എൽ 478 സങ്കലനവും ലവണാംശം ചെറുക്കാനുള്ള ശേഷിയും കൂടി സന്നിവേശിപ്പിച്ചുകൊണ്ട് വികസിപ്പിച്ചെടുത്ത ഇനം.
3	വികസിപ്പിച്ചെടുത്ത ഗവേഷണ സ്ഥാപനം	നെല്ലുഗവേഷണ കേന്ദ്രം, വൈറ്റില
4	പ്രത്യേക ഗുണങ്ങൾ	തീരദേശത്തെ ലവണാംശം കൂടിയ പാടങ്ങൾക്കും യോജിച്ചത് കരിമേഖലയിലേയ്ക്കും യോജിച്ച നെല്ലിനമാണിത്. ഹ്രസ്വകാല മൂപ്പ് (100 മുതൽ 105 ദിവസംവരെ). ചാഞ്ഞു വീഴാത്തതും ഇടത്തരം ഉയരമുള്ളതുമായ ഇനം. മുഞ്ഞയ്ക്കും കുലവാട്ടത്തിനും ഇടത്തരം പ്രതിരോധ ശേഷി
5	ഉത്പാദന ക്ഷമത	ഹെക്ടറിന് 6 മുതൽ 6.5 ടൺ
6	പങ്കാളികളായ ശാസ്ത്രജ്ഞർ	ഡോ. ഷൈലരാജ് കെ. എസ് ഡോ. ശ്രീകുമാരൻ വി ഡോ. അനിലകുമാർ കെ ഡോ. വീണ വിഘ്നേശ്വരൻ ഡോ. ശ്രീലത എ. കെ. ഡോ. ദീപ തോമസ് മിസിസ്സ്. രോഹിണി പി. സി.

നെല്ല് (ഭരണ സര്വ്വേ എൽ)

1. ഇനം

: കെ.എ.യു. സുപ്രിയ



2	വികസിപ്പിച്ചെടുക്കുന്ന രീതി	പ്രണവ X വെള്ളരി തമ്മിലുള്ള സങ്കലനവും തുടർന്നുള്ള നിർദ്ധാരണവും
3	വികസിപ്പിച്ചെടുത്ത ഗവേഷണ സ്ഥാപനം	റീജിയണൽ കാർഷിക ഗവേഷണ കേന്ദ്രം, പട്ടാമ്പി, പാലക്കാട്
4	പ്രത്യേക ഗുണങ്ങൾ	ഉയരം കുടിയതും ദീർഘകാല മുപ്പുള്ളതുമായ ഇനം. ധാരാളം ചിനപ്പുള്ളതും ചെയ്ഞ്ച് വീഴാത്തതും നീളത്തിൽ മുഴുത്ത ചുവന്ന അരിയുമുള്ള ഇനം. ഓലചുരുട്ടി, തുരുപ്പൻ, വേൾമാഗ്ഗട്ട്, ബ്ലാസ്റ്റ് എന്നിവയ്ക്ക് സാമാന്യ പ്രതിരോധം.
5	ഉത്പാദന ക്ഷമത	ഹെക്ടറിന് 6.5- 7 ടൺ
6	പങ്കാളികളായ ശാസ്ത്രജ്ഞർ ഡോ. ആർ ഇളങ്കോവൻ ഡോ. കെ. കാർത്തികേയൻ ഡോ. എം. സി. നാരായൺകുട്ടി ഡോ. എം.എൽ.ജ്യോതി ഡോ. ഐ. ജോണിക്കുട്ടി ഡോ. പാത്തുമാമ്പീവി ഡോ. പി. വി. ബാലചന്ദ്രൻ	ഡോ. കെ. വി. ഫസീല ഡോ. വീണ വിഘ്നേശ്വരൻ ഡോ. സിന്ധുമോൾ ഡോ. റോസ് മേരി ഫ്രാൻസിസ് ഡോ. ജിജി ജോസഫ് ഡോ. കെ. ശ്രീകുമാർ ഡോ. ജി.വി. സുദർശന റാവു ഡോ. ആർ ബീന ഡോ. പി. രാജി

നെല്ല് (ഭരൈസ സരൈവ എൽ)

1. ഇനം

: കെ.എ.യു. അക്ഷയ



2	വികസിപ്പിച്ചെടുക്കുന്ന രീതി	പ്രണവചെറുപ്പി സങ്കലനവും തുടർന്നുള്ള നിർമ്മാണവും
3	വികസിപ്പിച്ചെടുത്ത ഗവേഷണ സ്ഥാപനം	റീജിയണൽ കാർഷിക ഗവേഷണ കേന്ദ്രം, പട്ടാമ്പി, പാലക്കാട്
4	പ്രത്യേക ഗുണങ്ങൾ	ഉയരം കുടിയതും ദീർഘകാല മുപ്പുള്ളതുമായ ഇനം. ഉയർന്ന ഉഷ്ണമാവിനെയും ജലദുർലഭ്യത്തെയും സാമാന്യമായി അതിജീവിക്കാനുള്ള ശക്തി. ഉയരം കുറഞ്ഞതും ചായ്ഞ്ഞ് വീഴാത്തതും വെള്ള അരിയുള്ളതുമായ ഇനം. തുരപ്പൻ, ഓലചുരുട്ടി, വേൾമാഗ്ഗ്, കലവാട്ടം എന്നിവയ്ക്കെതിരെ സാമാന്യ പ്രതിരോധ ശേഷി
5	ഉത്പാദന ക്ഷമത	ഹെക്ടറിന് 6.5-7 ടൺ
6	പങ്കാളികളായ ശാസ്ത്രജ്ഞർ ഡോ. ആർ ഇളങ്കോവൻ ഡോ. എം. സി. നാരായണകുട്ടി ഡോ. എം.എൽ.ജ്യോതി ഡോ. ഐ. ജോണിക്കുട്ടി ഡോ. പാത്തുമാമ്പി ഡോ. പി. വി. ബാലചന്ദ്രൻ	ഡോ. വീണ വിഷ്ണുശങ്കർ ഡോ. സിന്ധുമോൾ ഡോ. റോസ് മേരി ഫ്രാൻസിസ് ഡോ. ജിജി ജോസഫ് ഡോ. കെ. ശ്രീകുമാർ ഡോ. ജി.വി. സുദർശന റാവു ഡോ. ആർ ബീന ഡോ. പി. രാജി ഡോ. കെ. കാർത്തികേയൻ

പച്ചക്കറികൾ.....

സാമ്പാർ വെള്ളരി (കുക്രമിസ് മെലോ അസിഡുലസ് എൽ നോദൻ)

1. ഇനം

: കെ.എ.യു. വിശാൽ



2	വികസിപ്പിച്ചെടുക്കുന്ന രീതി	കാട്ടാക്കടയിൽ നിന്നുള്ള നാടൻ ഇനത്തിൽ നിന്ന് തിരഞ്ഞെടുത്തത്
3	വികസിപ്പിച്ചെടുത്ത ഗവേഷണ സ്ഥാപനം	കോളേജ് ഓഫ് അഗ്രിക്കൾച്ചർ, വെള്ളായണി, തിരുവനന്തപുരം
4	പ്രത്യേക ഗുണങ്ങൾ	തെക്കൻ കേരളത്തിൽ ഏറെ പ്രചാരത്തിലുള്ള സാമ്പാർ വെള്ളരിയിൽ ആദ്യമായി പുറത്തിറക്കിയ ഇനം. അത്യുല്പാദനശേഷിയുള്ള ഇനം. 70-75 ദിവസം മുപ്പ്. ഇടത്തരം നീ കായ്കൾ. രോഗകീട ബാധ തീരെ കുറവ്
5	ഉൽപാദന ക്ഷമത	ഹെക്ടറിന് 32.95 ടൺ
6	പങ്കാളികളായ ശാസ്ത്രജ്ഞർ	ഡോ. ഐ. ശ്രീലതാകുമാരി ഡോ. വി. എ. സെലിൻ ഡോ. എം. അബ്ദുൾ വഹാബ് ഡോ. എൽ രാജാമണി

സാലഡ് വെള്ളരി (കുക്കുമിസ് സറൈവ്സ് എൽ)

1. ഇനം

: കെ.പി.സി.എച്ച്. 1



2	വികസിപ്പിച്ചെടുക്കുന്ന രീതി	കുരുവില്ലാത്ത സങ്കരയിനം
3	വികസിപ്പിച്ചെടുത്ത ഗവേഷണ സ്ഥാപനം	കോളേജ് ഓഫ് ഹോർട്ടിക്കൾച്ചർ, വെള്ളാനിക്കര
4	പ്രത്യേക ഗുണങ്ങൾ	പോളിഹൗസ് കൃഷിയ്ക്കനുയോജ്യമായ മുപ്പു കുറഞ്ഞ സങ്കരയിനം വെള്ളരി. നീളമുള്ള, കടും പച്ച നിറത്തിലുള്ള കായ്കൾ. മൃദുരോമപുഷ്പ രോഗത്തിനെതിരെ സാമാന്യ പ്രതിരോധ ശേഷിയു ്.
5	ഉത്പാദന ക്ഷമത	100 ചതുരശ്ര മീറ്ററിന് 1 ടൺ
6	പങ്കാളികളായ ശാസ്ത്രജ്ഞർ	ഡോ. ടി. പ്രദീപ്കുമാർ അജയ് ഭരദാജ് ഡോ. സാലിക്യൂട്ടി ജോസഫ്

വള്ളി പയർ

(വിഗ്ന അഗ്രിക്കൾച്ചർ വാർ സെസ്കിപെഡാലിസ്)

1. ഇനം

: കെ.എ.യു. മഞ്ജരി



2	വികസിപ്പിച്ചെടുക്കുന്ന രീതി	കെ.എം.വി-1 X സി.ഒ-ബി സങ്കലനവും തുടർന്നുള്ള നിർദ്ധാരണവും
3	വികസിപ്പിച്ചെടുത്ത ഗവേഷണ സ്ഥാപനം	പ്രാദേശിക കാർഷിക ഗവേഷണ കേന്ദ്രം, കുമരകം
4	പ്രത്യേക ഗുണങ്ങൾ	ഇടവിളയ്ക്കുന്ന യോജ്യമായതും 48 മുതൽ 50 ദിവസം കൊണ്ട് വിളവെടുക്കാവുന്നതുമായ വള്ളിപ്പയർ. ഇളം പച്ച നിറത്തിൽ, ചുവന്ന വിത്തുകളോടു കൂടിയ ഈ ഇനത്തിന് മൊസൈക് രോഗത്തിനെതിരെ സാമാന്യ പ്രതിരോധ ശേഷിയുണ്ട്.
5	ഉൽപാദന ക്ഷമത	ഹെക്ടറിന് 5.6 ടൺ
6	പങ്കാളികളായ ശാസ്ത്രജ്ഞർ	ഡോ. കെ. എ. ഈനാശു ഡോ. ആലീസ് ആന്റണി ഡോ. റോസമ്മ സി.എ. ഡോ. എ. വി. മാത്യു ഡോ. ഡി. അംബികാദേവി ഡോ. ജോസഫ് ഫിലിപ്പ് ഡോ. കെ. ശ്രീകുമാർ ശ്രീ. മനോജ് സെബാസ്റ്റ്യൻ ഡോ. അനു ജി ഗിരിജൻ ശ്രീമതി. ജിഷീണ ഗോപിനാഥ് ശ്രീമതി. ശ്രീജ എസ്

വള്ളി പയർ

(വിഗ്ന അഗ്രിക്കൾച്ചറൽ സർവ്വീസ്, സെസ്കിപെഡാലിസ്)

1. ഇനം

: കെ.എ.യു. മിത്ര



2	വികസിപ്പിച്ചെടുക്കുന്ന രീതി	എൻ.ബി.പി.ജി. ആർ ജനിതക ശേഖരത്തിൽ നിന്നും തിർഞ്ഞെടുത്തത്
3	വികസിപ്പിച്ചെടുത്ത ഗവേഷണ സ്ഥാപനം	കാർഷിക ഗവേഷണ കേന്ദ്രം, തിരുവല്ല
4	പ്രത്യേക ഗുണങ്ങൾ	മധ്യ തിരുവിതാംകൂറിലെ ആറ്റിൻകരകളിലെ കൃഷിയിൽ അനുയോജ്യമായ വള്ളിപ്പയറിനം. 90-130 ദിവസം മുപ്പ് ജൈവകൃഷിരീതിയിലും ഉയർന്ന വിളവ് ലഭിക്കുന്ന ഈ ഇനത്തിന് ഇളം പച്ച നിറവും, കടുത്ത ബ്രൗൺ നിറത്തിലുള്ള വിത്തുകളുമാണ്. വിത്തിന്റെ അഗ്രഭാഗത്തുള്ള വെള്ള പൊട്ട് ഇതിനെ കൂടുതൽ ആകർഷകമാക്കുന്നു. വാട്ടരോഗത്തിനും കടചീയലിനും സാമാന്യ പ്രതിരോധ ശേഷി
5	ഉൽപാദന ക്ഷമത	ഹെക്ടറിന് 20.72 ടൺ
6	പങ്കാളികളായ ശാസ്ത്രജ്ഞർ ഡോ. മിനി വി ഡോ. റിനി സി. ആർ ഡോ. ഇന്ദിര എം. ഡോ. ജെസി. എം. കുര്യാ ക്കോസ്	ഡോ. ശോശമ്മ ചെറിയാൻ ഡോ. വി. ആർ ഷാജൻ ഡോ. റീന മാത്യു ഡോ. സജീന എ ഡോ. ബിന്ദു ജെ. എസ് ഡോ. ബീന തോമസ് ശ്രീ. ജയകുമാർ ജി

കിഴങ്ങുവർഗ്ഗങ്ങൾ.....

മരച്ചീനി (മാനിഹോട്ട് എസ്കലെന്റ്, ക്രാന്റ്സ്)

1. ഇനം

: കെ.എ.യു. ഉത്തമ



2	വികസിപ്പിച്ചെടുക്കുന്ന രീതി	കൊട്ടാരക്കരയിലെ വെട്ടിക്കവലയിൽ നിന്നു ലഭിച്ച ഒരു നാടൻ ഇനത്തിൽ നിന്നും ഉരുത്തിരിച്ചെടുത്തത്
3	വികസിപ്പിച്ചെടുത്ത ഗവേഷണ സ്ഥാപനം	കാർഷിക ഗവേഷണ കേന്ദ്രം, തിരുവല്ല
4	പ്രത്യേക ഗുണങ്ങൾ	മുപ്പ് കുറഞ്ഞ 180 ദിവസം കൊണ്ട് വിളവെടുക്കാവുന്ന ഇനം. അന്നജം 22.52 ശതമാനം; നാർ 1.05 ശതമാനം ; എച്ച്.സി.എൻ 42.42 പി.പി.എം
5	ഉൽപാദന ക്ഷമത	ഹെക്ടറിന് 55.6 ടൺ
6	പങ്കാളികളായ ശാസ്ത്രജ്ഞർ	ഡോ. ജയകുമാർ ജി ഡോ. ടി. എം. കുര്യൻ ഡോ. ഷാജൻ വി. ആർ ശ്രീമതി ബിന്ദു ജെ. എസ് ഡോ. റീന മാത്യു ഡോ. എബ്രഹാം വർഗ്ഗീസ് ഡോ. ജെസി കുര്യാക്കോസ് ഡോ. ശോശമ്മ ചെറിയാൻ ഡോ. സജീന എ ഡോ. ബീന തോമസ് ഡോ. മിനി വി ഡോ. റിനി സി ആർ

സുഗന്ധ വിളകൾ.....

ഏലം (എലേട്ടേരിയ കാർഡമോമം.എം)

1. ഇനം

: കെ.എ.യു.പി. വി. 3



2	വികസിപ്പിച്ചെടുക്കുന്ന രീതി	പാമ്പാടുംപാറയിലെ ജനിതകശേഖരത്തിൽ നിന്ന് നിർദ്ധാരണം വഴി വികസിപ്പിച്ചത്
3	വികസിപ്പിച്ചെടുത്ത ഗവേഷണ സ്ഥാപനം	ഏലം ഗവേഷണ കേന്ദ്രം, പാമ്പാടുംപാറ
4	പ്രത്യേക ഗുണങ്ങൾ	50 മുതൽ 60 ശതമാനം വരെ തണലുള്ള ജൈവസമ്പന്നമായ കൃഷിഭൂമിയിൽ അനുയോജ്യമായ മലബാർ ഏലം. ഹെക്ടറിന് 416 കിലോ (ഉണങ്ങിയ ഏലക്കായ) ഉല്പാദനക്ഷമതയുള്ള ഈയിനത്തിന്റെ മുപ്പത്തൊമ്പതാം കായ്കൾക്ക് തത്തുല്യ നിറമാണ്. താരതമ്യേന വരൾച്ചാ പ്രതിരോധ ശേഷിയും കായ്തുരപ്പൻ പുഴുവിനെ പ്രതിരോധിക്കാൻ കഴിവുമുള്ള ഇനമാണിത്.
5	ഉത്പാദന ക്ഷമത	ഹെക്ടറിന് 416 കി.ഗ്രാം (ഉണങ്ങിയത്)
6	പങ്കാളികളായ ശാസ്ത്രജ്ഞർ മിസ്. പ്രീതി ടി ടി മിസ്. അശ്വതി ടി എസ് മി. ടി. സത്യൻ	ഡോ. കെ. വസന്ത കുമാർ ഡോ. കെ.പി. കുര്യാക്കോസ് ഡോ. ജോസഫ് രാജ്കുമാർ ഡോ. എസ് ഭാഗ്യ റാണി ഡോ. എം. മുരുകൻ ഡോ. മായ ടി ഡോ. ദീപ്തി കെ. ബി. ഡോ. ധന്യ എം. കെ.

ഏലം (എലേട്ടേരിയ കാർഡമോമം.എം)

1. ഇനം

: കെ. എ. യു. പി. വി. 5



2	വികസിപ്പിച്ചെടുക്കുന്ന രീതി	പാമ്പാടും പാറയിലെ ജനിതകശേഖരത്തിൽ നിന്ന് നിർദ്ധാരണം വഴി വികസിപ്പിച്ചത്
3	വികസിപ്പിച്ചെടുത്ത ഗവേഷണ സ്ഥാപനം	ഏലം ഗവേഷണ കേന്ദ്രം, പാമ്പാടും പാറ
4	പ്രത്യേക ഗുണങ്ങൾ	വഴുക്കയിനം ഏലമാണിത്. ഹെക്ടറിന് 594.48 കിലോഗ്രാം ഉല്പാദനക്ഷമതയുള്ള ഈ ഇനം ഇലപ്പേനീനെതിരെ സാമാന്യ പ്രതിരോധ ശക്തിയുള്ള ഇനമാണ്.
5	ഉൽപാദന ക്ഷമത	ഹെക്ടറിന് 594.4 കി.ഗ്രാം (ഉണങ്ങിയത്)
6	പങ്കാളികളായ ശാസ്ത്രജ്ഞർ മിസ്. പ്രീതി ടി ടി മിസ്. അശ്വതി ടി എസ് മി. ടി. സത്യൻ	ഡോ. കെ.പി. കുര്യാക്കോസ് ഡോ. എസ് ഭാഗ്യരാണി ഡോ. ജി. എസ് ശ്രീകല ഡോ. സാജൻ കുര്യൻ ഡോ. എം. മുരുകൻ ഡോ. മായ ടി ഡോ. ധന്യ എം. കെ.

കുരുമുളക് (പൈപ്പർ നൈഗ്രം.എൽ)

1. ഇനം

: പന്നിയൂർ 9



2	വികസിപ്പിച്ചെടുക്കുന്ന രീതി	പന്നിയൂർ 3 ൽ നിന്നും തിരഞ്ഞെടുത്തത്
3	വികസിപ്പിച്ചെടുത്ത ഗവേഷണ സ്ഥാപനം	കുരുമുളക് ഗവേഷണ കേന്ദ്രം, പന്നിയൂർ
4	പ്രത്യേക ഗുണങ്ങൾ	തുറസ്സായ പ്രദേശങ്ങൾക്കും, കുന്നിൻ പ്രദേശങ്ങൾക്കും, ഉയരം കൂടിയ പ്രദേശങ്ങൾക്കും അനുയോജ്യമായ ഇനം. ഉയർന്ന താപനിലയേയും താഴ്ന്ന താപനിലയേയും അതിജീവിക്കാനുള്ള സവിശേഷ കഴിവുള്ള ഇനം പൊള്ളുവ റ്റന്റെ ആക്രമണ സാധ്യത കുറവ്. താരതമ്യേന മെച്ചപ്പെട്ട വരൾച്ചാ പ്രതിരോധ ശേഷി
5	ഉൽപാദന ക്ഷമത	ഉണങ്ങാത്തത് 7.2 കി.ഗ്രാം/ചെടി; ഉണങ്ങിയത് 2.86 കി.ഗ്രാം/ചെടി
6	പങ്കാളികളായ ശാസ്ത്രജ്ഞർ	ഡോ. അജിത് എം. ഡോ. നീമ വി പി ഡോ. റിനി സി ആർ മിസിസ്സ്. അനുപമ സി വി ഡോ. ഹീര ജി

കൂടമ്പുളി (ഗാർസീനിയ ഗമ്മിഗട്ട)

1. ഇനം

: കെ. എ. യു. നിത്യ



2	വികസിപ്പിച്ചെടുക്കുന്ന രീതി	ജനിതക ശേഖരത്തിൽ നിന്നും നിർധാരണം വഴി ഉരുത്തിരിച്ചെടുത്തത്
3	വികസിപ്പിച്ചെടുത്ത ഗവേഷണ സ്ഥാപനം	പ്രാദേശിക കാർഷിക ഗവേഷണ കേന്ദ്രം, കുമരകം
4	പ്രത്യേക ഗുണങ്ങൾ	വീട്ടാവശ്യങ്ങൾക്കും വ്യാവസായിക വശ്യങ്ങൾക്കും ഒരുപോലെ അനുയോജ്യം. ചവർപ്പു വാങ്ങുന്ന ടാനിന്റെ അംശം കുറവും, അമ്ലതയും, ഹൈഡ്രോ സിട്രിക് ആസിഡിന്റെ അംശവും കൂടുതലുമുള്ള ഇനം. 10-11 കിലോഗ്രാം വരെ ഉണ്ടാകുന്ന തൊഴുത ഒരു മരത്തിൽ നിന്ന് ഉല്പാദിപ്പിക്കാൻ സാധിക്കുന്നു
5	ഉത്പാദന ക്ഷമത	ഉണ്ടാകുന്ന തൊഴുത 10.1 കി.ഗ്രാം/ മരം; എച്ച്.സി.എ 16.96 ശതമാനം
6	പങ്കാളികളായ ശാസ്ത്രജ്ഞർ ഡോ. കെ. എ. ഇന്നാശു ഡോ. ആലീസ് ആന്റണി ഡോ. സബീന ജോർജ്ജ് ഡോ. ബീ വസന്തകുമാർ ഡോ. ജോസഫ് ഫിലിപ്പ് ജോ. കെ. ശ്രീകുമാർ ഡോ. യു.മുഹമ്മദ് കുഞ്ഞു ഡോ. ആർ ആർ നായർ	ഡോ. പി. കെ. വാസുദേവൻ നായർ ഡോ. പി. ജെ. ജോയ് ഡോ. കെ. ജി പത്മകുമാർ ഡോ. എ. വി മാത്യു ഡോ. അംബികാദേവി ഡോ. സാമുവൽ മാത്യു ഡോ. സി. റോസമ്മ ഡോ. അനൂ ജി. കൃഷ്ണൻ

ഇഞ്ചി (സിൻജിബെർ ഒഫിസിനാലെ റോസ്ക്.)

1. ഇനം

: കെ. എ. യു. ചന്ദ്ര



2	വികസിപ്പിച്ചെടുക്കുന്ന രീതി	റയോ-ഡി-ജനീറോ എന്ന ഇഞ്ചിയിനത്തിൽ നിന്ന് ടിഷ്യൂ കൾച്ചർ രീതിവഴി വികസിപ്പിച്ചെടുത്ത ഇനം.
3	വികസിപ്പിച്ചെടുത്ത ഗവേഷണ സ്ഥാപനം	കോളേജ് ഓഫ് ഹോർട്ടികൾച്ചർ, വെള്ളാനിക്കര
4	പ്രത്യേക ഗുണങ്ങൾ	മധ്യ കേരളത്തിലേയ്ക്ക് ശുപാർശ ചെയ്യപ്പെട്ട, ചുക്കിനും പച്ചയിഞ്ചിക്കും ഒരു പോലെ അനുയോജ്യമായ ഇനം. നാരിന്റെ അംശം കുറവുള്ളതും മുഴുപ്പുള്ളതുമാണ് ഈ ഇനം
5	ഉൽപാദന ക്ഷമത	പച്ചയിഞ്ചി 23.51 ടൺ/ഹെക്ടർ; ചുക്ക് 5.23 ടൺ/ഹെക്ടർ
6	പങ്കാളികളായ ശാസ്ത്രജ്ഞർ	ഡോ. ആലീസ് കുര്യൻ ഡോ. എം. ആശ ശങ്കർ ഡോ. പി. അനിത ഡോ. കെ. കൃഷ്ണൻകുട്ടി ഡോ. ജലജ എസ് മേനോൻ ഡോ. പി. എ. നസീം ഡോ. പി. കോശി എബ്രഹാം

ഇഞ്ചി (സിൻജിബെർ ഓഫീസിനാലെ റോസ്ക്.)

1. ഇനം

: കെ. എ. യു. ചിത്ര



2	വികസിപ്പിച്ചെടുക്കുന്ന രീതി	ഹിമാചൽ എന്ന ഇഞ്ചിയിനത്തിൽ നിന്ന് ടിഷ്യൂക്കൾച്ചർ രീതിവഴി വികസിപ്പിച്ചെടുത്ത ഇനം.
3	വികസിപ്പിച്ചെടുത്ത ഗവേഷണ സ്ഥാപനം	കോളേജ് ഓഫ് ഹോർട്ടികൾച്ചർ, വെള്ളാനിക്കര
4	പ്രത്യേക ഗുണങ്ങൾ	മധ്യ കേരളത്തിലേയ്ക്ക് ശുപാർശ ചെയ്യപ്പെട്ട, ചുക്കിന് അനുയോജ്യമായ ഇനം. കൂടുതൽ മുഴുപ്പുള്ളതും, നാരിന്റെ അംശം കുറവും അന്നജത്തിന്റെ അംശം കൂടുതലുമുള്ള ഈയിനത്തിന്റെ ഉണക്ക് ശതമാനം 23.4 ആണ്.
5	ഉൽപാദന ക്ഷമത	ഉണങ്ങാത്തത് 22.06 ടൺ ഹെക്ടർ; ഉണങ്ങിയത് 5.16 ടൺ ഹെക്ടർ
6	പങ്കാളികളായ ശാസ്ത്രജ്ഞർ	ഡോ. ആലീസ് കുര്യൻ ഡോ. എം. ആശ ശങ്കർ ഡോ. പി. അനിത ഡോ. കെ. കൃഷ്ണൻകുട്ടി ഡോ. ജലജ എസ് മേനോൻ ഡോ. കോശി എബ്രഹാം ഡോ. പി. എ. നസീം

ജാതി (മെരിസ്റ്റിക് ഫ്രാഗ്രൻസ് ഹൗട്ട്)

1. ഇനം

: കെ. എ. യു. പുല്ലൻ



3	വികസിപ്പിച്ചെടുക്കുന്ന രീതി	തൃശ്ശൂർ ജില്ലയിലെ ജാതി കർഷകന്റെ തോട്ടത്തിൽ നിന്ന് തിരഞ്ഞെടുത്തത്
4	പ്രത്യേക ഗുണങ്ങൾ	ഉല്പാദന ശേഷിയും മേന്മയുമൊത്തിണങ്ങിയ ജാതിയിനം. കേരളം മുഴുവൻ കൃഷി ചെയ്യാൻ അനുയോജ്യമായത്. ജാതിക്കുരു 10.85 ഗ്രാം. പത്രി 1.136 ഗ്രാം തൂക്കം
6	ഉത്പാദന ക്ഷമത	ഒരു മരത്തിൽ നിന്ന് 22.79 കിലോഗ്രാം ജാതിയ്ക്കും 2.86 കിലോഗ്രാം ജാതിപത്രിയും (ഉണങ്ങിയത്).
6	പങ്കാളികളായ ശാസ്ത്രജ്ഞർ	ഡോ. എൻ. മിനി രാജ് ഡോ. ഇ വി നൈബി ഡോ. വി എസ് സുജാത ഡോ. പി വി നളിനി മിസ് മീഗിൾ ജോസഫ് ഡോ. കെ. സുരേന്ദ്രഗോപാൽ ഡോ. സാലി കെ. മാത്യു

ജാതി (മെരിസ്റ്റിക് ഫ്രാഗ്രൻസ് ഹൗട്ട്)

1. ഇനം

: കെ. എ. യു. കൊച്ചുകുടി



2	വികസിപ്പിച്ചെടുക്കുന്ന രീതി	മുവാറ്റുപുഴയിലെ ജാതി കർഷകന്റെ തോട്ടത്തിൽ നിന്ന് തിരഞ്ഞെടുത്തത്
3	വികസിപ്പിച്ചെടുത്ത ഗവേഷണ സ്ഥാപനം	കോളേജ് ഓഫ് ഹോർട്ടികൾച്ചർ, വെള്ളാനിക്കര
4	പ്രത്യേക ഗുണങ്ങൾ	ഉല്പാദന ശേഷിയും മേന്മയുമൊത്തിണങ്ങിയ ജാതിയിനം. തൃശ്ശൂർ ജില്ലയിൽ കൃഷി ചെയ്യാൻ അനുയോജ്യമായത്. ജാതിക്കുരു 11.6 ഗ്രാം. പത്രി 2.49 ഗ്രാം തൂക്കം
5	ഉത്പാദന ക്ഷമത	ഒരു മരത്തിൽ നിന്ന് 20.88 കിലോഗ്രാം ജാതിയ്ക്കും 4.48 കിലോഗ്രാം ജാതിപത്രിയും (ഉണങ്ങിയത്)
6	പങ്കാളികളായ ശാസ്ത്രജ്ഞർ	ഡോ. എൻ. മിനി രാജ് ഡോ. ഇ വി നൈബി ഡോ. വി എസ് സുജാത ഡോ. പി വി നളിനി മിസ് മീഗിൾ ജോസഫ് ഡോ. കെ. സുരേന്ദ്രഗോപാൽ ഡോ. സാലി കെ. മാത്യു

ജാതി (മെരിസ്റ്റിക് ഫ്രാഗ്രൻസ് ഹൗട്ട്)

1. ഇനം

: കെ. എ. യു. മുത്താനം

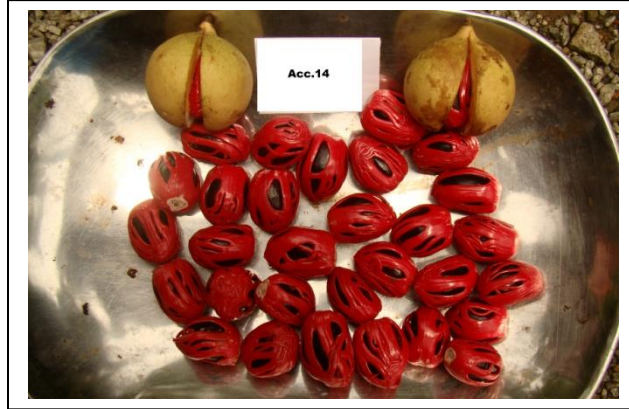


2	വികസിപ്പിച്ചെടുക്കുന്ന രീതി	പാലക്കാട് ജില്ലയിലെ ജാതി കർഷകന്റെ തോട്ടത്തിൽ നിന്ന് വികസിപ്പിച്ചെടുത്ത ജാതിയിനം.
3	വികസിപ്പിച്ചെടുത്ത ഗവേഷണ സ്ഥാപനം	കോളേജ് ഓഫ് ഹോർട്ടികൾച്ചർ, വെള്ളാനിക്കര
4	പ്രത്യേക ഗുണങ്ങൾ	ഉല്പാദന ശേഷിയും മേന്മയുമൊത്തിണങ്ങിയ ജാതിയിനം. പാലക്കാട് ജില്ലയിൽ കൃഷി ചെയ്യാൻ അനുയോജ്യമായത്. ജാതിക്കുരു 12.6 ഗ്രാം. പത്രി 2.49 ഗ്രാം തൂക്കം
5	ഉൽപാദന ക്ഷമത	ഒരു മരത്തിൽ നിന്ന് 19.7 കിലോഗ്രാം ജാതിയ്ക്കും 3.89 കിലോഗ്രാം ജാതി പത്രിയും (ഉണങ്ങിയത്)
6	പങ്കാളികളായ ശാസ്ത്രജ്ഞർ	ഡോ. എൻ. മിനി രാജ് ഡോ. ഇ വി നൈബി ഡോ. വി എസ് സുജാത ഡോ. പി വി നളിനി മിസ് മീഗിൾ ജോസഫ് ഡോ. കെ. സുരേന്ദ്രഗോപാൽ ഡോ. സാലി കെ. മാത്യു

ജാതി (മെരിസ്റ്റിക് ഫ്രാഗ്രൻസ് ഹൗട്ട്)

1. ഇനം

: കെ. എ. യു. പുത്തറ



2	വികസിപ്പിച്ചെടുക്കുന്ന രീതി	കോട്ടയം ജില്ലയിലെ ജാതി കർഷകന്റെ തോട്ടത്തിൽ നിന്ന് വികസിപ്പിച്ചെടുത്ത ജാതിയിനം.
3	വികസിപ്പിച്ചെടുത്ത ഗവേഷണ സ്ഥാപനം	കോളേജ് ഓഫ് ഹോർട്ടികൾച്ചർ, വെള്ളാനിക്കര
4	പ്രത്യേക ഗുണങ്ങൾ	ഉല്പാദന ശേഷിയും മേന്മയുമൊത്തിണങ്ങിയ ജാതിയിനം. കോട്ടയം ജില്ലയിൽ കൃഷി ചെയ്യാൻ അനുയോജ്യമായത്. ജാതിക്കുരു 10.0 ഗ്രാം. പത്രി 2.06 ഗ്രാം തുക്കം
5	ഉത്പാദന ക്ഷമത	ഒരു മരത്തിൽ നിന്ന് 22 കിലോഗ്രാം ജാതിയ്ക്കും 4.53 കിലോഗ്രാം ജാതി പത്രിയും (ഉണങ്ങിയത്)
6	പങ്കാളികളായ ശാസ്ത്രജ്ഞർ	ഡോ. എൻ. മിനി രാജ് ഡോ. ഇ വി നൈബി ഡോ. വി എസ് സുജാത ഡോ. പി വി നളിനി മിസ് മീഗിൽ ജോസഫ് ഡോ. കെ. സുരേന്ദ്രഗോപാൽ ഡോ. സാലി കെ. മാത്യു

ജാതി (മെരിസ്റ്റിക് ഫ്രാഗ്രൻസ് ഹൗട്ട്)

1. ഇനം

: കെ. എ. യു. പുനത്താനം



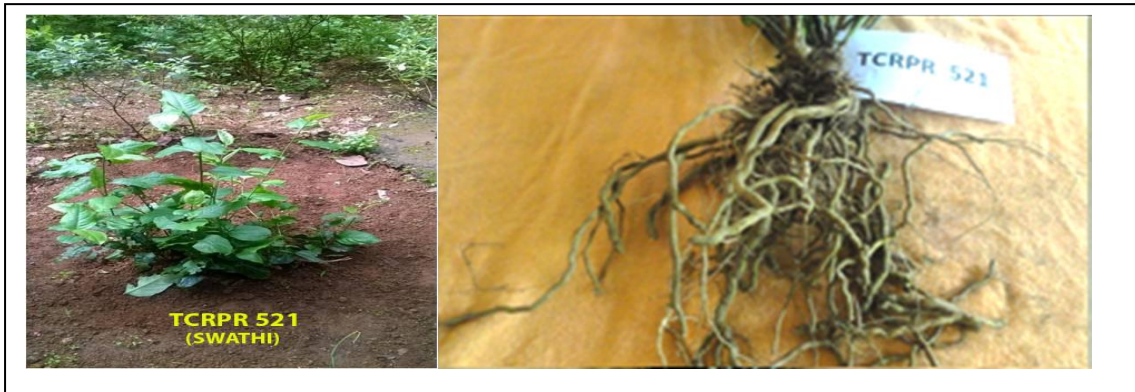
2	വികസിപ്പിച്ചെടുക്കുന്ന രീതി	ഇടുക്കി ജില്ലയിലെ ജാതി കർഷകന്റെ തോട്ടത്തിൽ നിന്ന് വികസിപ്പിച്ചെടുത്ത ജാതിയിനം.
3	വികസിപ്പിച്ചെടുത്ത ഗവേഷണ സ്ഥാപനം	കോളേജ് ഓഫ് ഹോർട്ടികൾച്ചർ, വെള്ളാനിക്കര
4	പ്രത്യേക ഗുണങ്ങൾ	ഉല്പാദന ശേഷിയും മേന്മയുമൊത്തിണങ്ങിയ ജാതിയിനം. കേരളം മുഴുവൻ കൃഷി ചെയ്യാൻ അനുയോജ്യമായത്. ജാതിക്കുരു 13.85 ഗ്രാം. പത്രി 3.02 ഗ്രാം തൂക്കം
5	ഉത്പാദന ക്ഷമത	ഒരു മരത്തിൽ നിന്ന് 19.39 കിലോഗ്രാം ജാതിയ്ക്കും 4.23 കിലോഗ്രാം ജാതി പത്രിയും (ഉണങ്ങിയത്)
6	പങ്കാളികളായ ശാസ്ത്രജ്ഞർ	ഡോ. എൻ. മിനി രാജ് ഡോ. ഇ വി നൈബി ഡോ. വി എസ് സുജാത ഡോ. പി വി നളിനി മിസ് മീഗിൾ ജോസഫ് ഡോ. കെ. സുരേന്ദ്രഗോപാൽ ഡോ. സാലി കെ. മാത്യു

ഔഷധസസ്യങ്ങൾ

കൊടുവേലി (പ്ലാഞ്ചോ റൊസിയ)

1. ഇനം

: കെ. എ. യു. സ്വാതി



2	3	വികസിപ്പിച്ചെടുക്കുന്ന രീതി	ശാന്തൻപാറയിൽ നിന്നുള്ള നാടൻ ഇനത്തിൽ നിന്ന് നിർദ്ധാരണം വഴി വികസിപ്പിച്ചത്
3	6	വികസിപ്പിച്ചെടുത്ത ഗവേഷണ സ്ഥാപനം	കോളേജ് ഓഫ് ഹോർട്ടികൾച്ചർ, വെള്ളാനിക്കര
4	7	പ്രത്യേക ഗുണങ്ങൾ	മധ്യ കേരളത്തിലേക്ക് ശുപാർശ ചെയ്യപ്പെട്ട ഇനം. ഔഷധ വീര്യത്തിന് നിദാനമായ രാസ ഘടക(പ്ലാഞ്ചിൻ)ത്തിന്റെ അംശം 0.51 ശതമാനം.
5	9	ഉൽപാദന ക്ഷമത	18.42 ടൺ/ഹെക്ടർ
6	11	പങ്കാളികളായ ശാസ്ത്രജ്ഞർ	ഡോ. എം. ടി. കനകമണി ഡോ. വി. വി രാധാകൃഷ്ണൻ ഡോ. സി. ബീന ഡോ. പി. വി. സിന്ധു